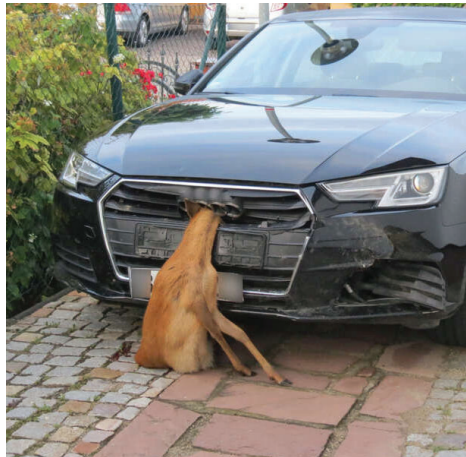




AKUSTISCHER & OPTISCHER
WILDWARNER VON **WEGU**



WILDUNFÄLLE SIND VERMEIDBAR!

Mit den ändernden Umweltbedingungen (Ernte von Maisfeldern), Beunruhigung der Wildtiere durch den Menschen (Freizeitbeschäftigungen) und auch durch die stets steigende Anzahl an Fahrzeugen steigt das Risiko von Wildunfällen untertags bzw. Dämmerung und Nacht auf den Straßen und auf den Bahngleisen.

Wie anerkannte Statistiken zeigen, gab es in der Saison 2018/2019 österreichweit ca. 76.000 Wildunfälle, das heißt, dass sich auf den Straßen Österreichs alle 7 Minuten ein Unfall mit einem Wildtier ereignet. Der durchschnittliche Versicherungsschaden pro Unfall am PKW betrug ca. 1.600,- Euro.

Mit der Weiterentwicklung unserer bestehenden Systeme haben wir mit dem **DAY & NIGHT** Wildwarner den optimalen Schutz zur Vermeidung von Wildunfällen.

Unsere Wildwarner, sind optische bzw. akustisch-optische Geräte, die das Wild sowohl **AM TAG** als auch **IN DER NACHT** davon abhalten, vor herannahenden Fahrzeugen die Straße oder Bahngleis zu überqueren. Zum anderen muss auch die Sicherheit der Verkehrsteilnehmer gewährleistet sein, als auch das Tierleid so gut wie möglich verhindert werden.

Unsere Produkte haben sowohl **OPTISCHE** als auch **AKUSTISCHE** Warnsignale - sind **VOLLKOMMEN WARTUNGSFREI, LANGLEBIG** und **SOFORT EINSETZBAR**.

Handeln Sie jetzt - wir beraten Sie gerne EU-weit. Gerne stehen wir Ihnen, als Pioniere der Wildwarnsysteme seit 2003, mit Kompetenz und viel Erfahrung zur Seite und helfen Ihnen, die Straßen optimal gegen Wildunfälle abzusichern.



Heinz Pfandlbauer
Tel. +43 664 21 20 990

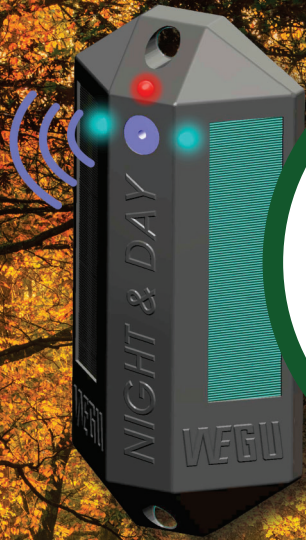


Hubert Pfandlbauer
Tel. +43 664 36 53 513



WEGU **DEHAKO** GmbH

Heraklithstraße 10a | D-84359 Simbach am Inn
office@wegu-dehako.com | www.wegu-dehako.com



90%
RÜCKGANG VON
WILDUNFÄLLEN
DURCH UNSER
WILDWARN-
SYSTEM



WIR HABEN DIE LÖSUNG GEGEN WILDUNFÄLLE

Die Wildwarner „Day & Night“ helfen, Wildunfälle im Strassen- bzw. Schienenverkehr zu verringern.

Optische Wildwarner reflektieren einen Teil des Scheinwerferlichtes der Autos in die Landschaft. Das Wild wird so vom Überqueren der Straße abgehalten. Die akustischen Wildwarner machen die Tiere durch ein Tonsignal auf den nahenden Verkehr aufmerksam. Ein großer Vorteil dieser Geräte ist, dass der Wildwechsel durch die Wildwarngeräte nicht gänzlich unterbunden wird, wie es bei einem Wildzaun der Fall ist, da die Geräte erst beim Herannahen eines Autos ihre optischen oder akustischen Signale aussenden.

Das Wildwarngerät von **WEGU** „Day & Night“ gibt es in 2 Ausführungen, einerseits mit Funk (schwarzes Gehäuse) und andererseits ohne Funk (weißes Gehäuse).

Die Geräte werden an den Leitpfosten entlang der Straße, abseitig zur Fahrbahn, montiert.

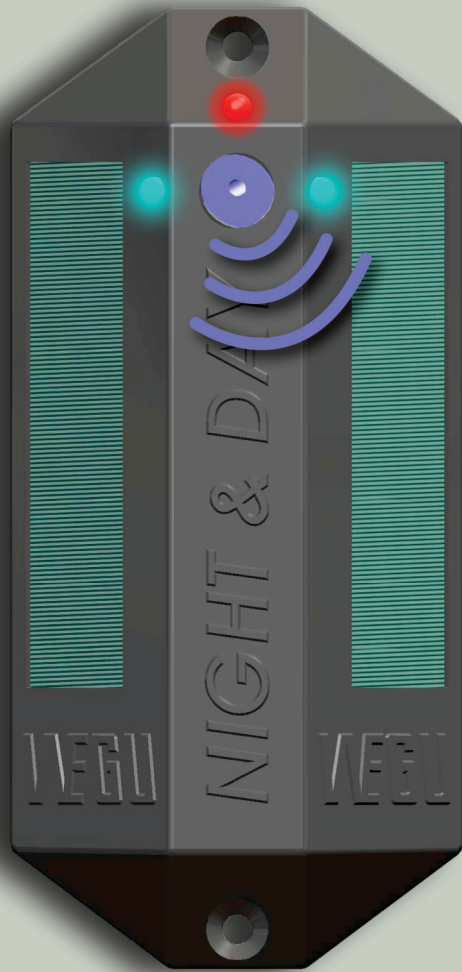
Durch Licht bzw. durch Fahrzeuggeräusche (Motor/Reifen...) werden mittels integriertem Mikrofon herannahende Fahrzeuge erkannt und das akustische variable Signal (Pfeifton) ausgelöst. Variabel aus dem Grund, damit ein Gewöhnungseffekt ausgeschlossen bleibt.

Eine zusätzliche Warnung erfolgt in Form von Blitzsignalen mit (hell)blauen LEDs seitwärts zur Strasse, als auch von einer schräg nach oben strahlenden roten LED, die tief-fliegendes Flugwild warnt, damit dieses aufsteigt und so eine Kollision mit einem Fahrzeug (Motorrad, PKW, LKW oder Zug) verhindert.



Damit die Warnung mit ausreichender Vorlaufzeit vor dem Fahrzeug erfolgt, wird ein von einem Wildwarner erkanntes Fahrzeug über Funk an weitere Wildwarner im Empfangsbereich (ca. 120 Meter) übertragen und in Serie ausgelöst. Ebenso kann das Gerät bei Strasseneinschnitten und auf Böschungen oder in Dickungen montiert werden, um das Wild baldmöglichst zu warnen.

Nach erfolgter Warnung folgt eine Sperrzeit (Intervall von 20 Sekunden), in der keine weitere Detektion von Fahrzeugen stattfindet bzw. das Ereignis nicht an weitere Wildwarner weitergeleitet wird.



VORTEILE DER **WEGU** WILDWARNER

Das akustische Signal ist im weiten Umkreis besonders für das Wild gut hörbar.

Die Kombination zwischen optisch-akustischen Wildwarnern spricht gleichzeitig den Seh- und Hörsinn des Wildes bei Gefahr an!

Durch moderne Solartechnologie völlig wartungsfrei!

Das in der Frequenz, in Abhängigkeit von der Aussentemperatur, verändernde akustische Signal schliesst eine Gewöhnung des Wildes aus.



VIDEO & WEITERE INFORMATIONEN

Um Ihnen das Produkt noch besser demonstrieren zu können, haben wir ein Video mit allen Daten und Fakten auf unsere Website gestellt.

www.wegu-dehako.com/video-wildwarner



SCAN ME

BETRIEB DES WILDWARNERS

Die Wildwarner sind aktiv, sobald durch die Solarzellen im Kondensator genug Energie gespeichert ist. Man erkennt dies, sobald alle 3 LEDs (2x Blau / 1x Rot) für kurze Zeit dauerleuchten.

Es ist somit keine einzelne Aktivierung oder Programmierung von jedem Gerät erforderlich.

Während der Dämmerung sind beide Erkennungsmechanismen aktiv, um eine möglichst hohe Erkennungsrate der Fahrzeuge sicherzustellen (Dämmerungsbetrieb).

Zur Minimierung des Energiebedarfs wird Nachts die Detektion von Fahrzeugen über das Geräusch abgeschaltet, somit ist die Erkennung durch Scheinwerferlicht gewährleistet (Nachtbetrieb).

Bei zu wenig Energie wechselt der Wildwarner in den Energie-Spar-Modus, d.h. alle Funktionen werden abgeschaltet, um am nächsten Tag schnellstmöglich voll funktionsbereit zu sein. (ca 6.300 Einschaltungen / ~2 Tage bei max. Häufigkeit)
Der Wildwarner ohne Funk hat den Vorteil einer längeren Betriebsdauer (ca 9.800 Einschaltungen / ~3 Tage bei max. Häufigkeit), da dieser ohne dem Funkmodul weniger Strom verbraucht.

WARTUNGSFREI BIS INS KLEINSTE DETAIL

Sicherste Stromversorgung durch Kondensator (Kein Akku)

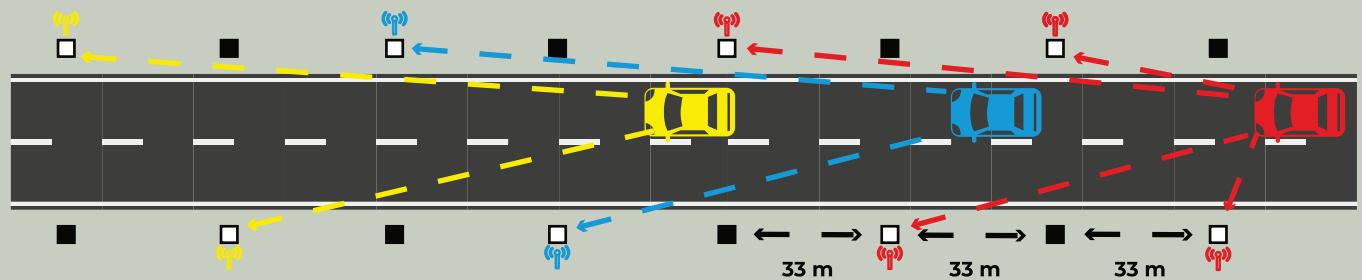
Keine Zerstörung durch Tiefentladung (zB viel Schnee / Schatten usw.)

Garantierte Einsatztemperatur -30°C bis +70°C
(Diverse Akkus frieren bei Minusgraden ein)

Gehäuse komplett verschweißt und vakuumiert,
dadurch absoluter Schutz gegen Salz, Lauge, Säure und Feuchtigkeit

FUNKTIONSWEISE AKUSTISCHER & OPTISCHER WILDWARNER

Bei hoher Fahrzeugfrequenz sollten ausschließlich akustisch-optische Wildwarner montiert werden. Eine genaue Planung zur Aufstellung der Wildwarner erarbeiten wir gerne auf Wunsch mit Ihnen.



 Akustisch Optisches Signal  Optischer Wildwarner  Akustischer Wildwarner



WEGU-GFT

AKUSTISCHER WILDWARNER

DAY & NIGHT MIT FUNK

VORTEILE

- Optisch- & Akustisches Warn-Signal
- Leitet Signale automatisch per Funk an Wildwarner weiter, die ausser Reichweite von Licht- und Motorengeräusche sind zB. Böschungen, Strasseneinschnitte

1x ROTE LED BLITZSIGNALE

Blitzt schräg aufwärts -
warnt tiefstreichendes Flugwild (Enten/Fasan...)

AKUSTISCHES SIGNAL

Warnt mittels Pfeifton anwechselndes Wild

2x BLAUE LED BLITZSIGNALE

Blitzt beidseitig seitwärts -
warnt das Wild zusätzlich

VOLLKOMMEN WARTUNGSFREI

INTEGRIERTES MIKROFON

Nimmt die Autogeräusche (Motor, Reifen, E-Autos, Zug/Schiene) wahr und verarbeitet die Geräusche in einem Microcontroller.

Anschließend wird durch ein **FUNKMODUL** ein Datensignal an die umliegenden Warner im Umkreis von ca. 120m weitergesendet, die wiederum das Warnsignal auslösen.

INKL.
FUNK-
MODUL



2x SOLAR-PANEELE

Damit das System stets bereit ist, wird der Kondensator (Kein AKKU) bei Sonnenschein bzw. Tageslicht geladen.

VORTEILE

- Optisch- & Akustisches Warn-Signal |
- Neueste Technologie |
- Länger Bereitschaft durch |
- geringeren Stromverbrauch (Kein Funk) |
- Ideal für zB. Walddurchfahrten, |
- wo wenig Sonneneinstrahlung herrscht |
- Lange Lebensdauer |

WEGU -GFT

AKUSTISCHER WILDWARNER DAY & NIGHT OHNE FUNK



1x ROTE LED BLITZSIGNALE

Blitzt schräg aufwärts -
warnt tiefstreichendes Flugwild (Enten/Fasan...)

AKUSTISCHES SIGNAL

Warnt mittels Pfeifton anwechselndes Wild

2x BLAUE LED BLITZSIGNALE

Blitzt beidseitig seitwärts -
warnt das Wild zusätzlich

VOLLKOMMEN WARTUNGSFREI

INTEGRIERTES MIKROFON

Nimmt die Autogeräusche
(Motor, Reifen, E-Autos,
Zug/Schiene) wahr und
verarbeitet die Geräusche
in einem Microcontroller.

2x SOLAR-PANEELE

Damit das System stets
bereit ist, wird der
Kondensator (Kein AKKU)
bei Sonnenschein bzw.
Tageslicht geladen.

TECHNISCHE DATEN



AKUSTISCHER WILDWARNER DAY & NIGHT MIT FUNK

Gehäuse-Farbe	schwarz
Einsatztemperatur	-30°C bis +70°C
Energieerzeugung	Solar
Energiespeicherung	Kondensator
Fahrzeugerkennung	Tag: Motor/Reifen/Fahrzeuggeräusche Nacht: Scheinwerferlicht
Tonfrequenz	ca. 4 kHz moduliert
Schallpegel	82 dB/10cm
Optische Warnung	2x blaue LED, 1x rote LED
Auslöse-Intervall	20 Sekunden
Einschalthäufigkeit	ca. 6.300 Einschaltungen / -2 Tage bei max. Häufigkeit
Funktionszeit	Tag und Nacht (24 Stunden)
Abmessungen	170 x 80 x 37mm
Gewicht	320g
Gewährleistung	24 Monate / ausgenommen Diebstahl und unsachgemäße Schäden

AKUSTISCHER WILDWARNER DAY & NIGHT OHNE FUNK

Gehäuse-Farbe	weiß
Einsatztemperatur	-30°C bis +70°C
Energieerzeugung	Solar
Energiespeicherung	Kondensator
Fahrzeugerkennung	Tag: Motor/Reifen/Fahrzeuggeräusche Nacht: Scheinwerferlicht
Tonfrequenz	ca. 4 kHz moduliert
Schallpegel	82 dB/10cm
Optische Warnung	2x blaue LED, 1x rote LED
Auslöse-Intervall	20 Sekunden
Einschalthäufigkeit	ca. 9.800 Einschaltungen / -3 Tage bei max. Häufigkeit
Funktionszeit	Tag und Nacht (24 Stunden)
Abmessungen	170 x 80 x 37mm
Gewicht	300g
Gewährleistung	24 Monate / ausgenommen Diebstahl und unsachgemäße Schäden

OPTISCHE WILDWARNER WEISS ODER HELLBLAU

Einsatztemperatur	-30°C bis +70°C
Reflektion	2 Spiegelflächen mit á 360 einzelne verspiegelte Flächen
Funktionszeit	Dämmerung und Nacht
Abmessungen	185 x 88 x 38mm
Gewicht	130g

VORTEILE

- Optisches Warn-Signal
- Extrem Langlebig
- Günstiger Einstiegspreis

WEGU -GFT

OPTISCHER WILDWARNER
IN WEISS ODER HELLBLAU

WISSENSCHAFTLICH ENTWICKELT

und vom Fraunhoferinstitut getestet

REFLEKTIONSFLÄCHEN

bestehen aus kleinen, unterschiedlich zueinander angeordneten Spiegelflächen (ca. 360 Stk.). Diese erzeugen bei Lichteinwirkung durch Fahrzeuge viele Lichtblitze, dadurch entsteht ein bewegtes Licht (kein homogenes)

REFLEKTOREN

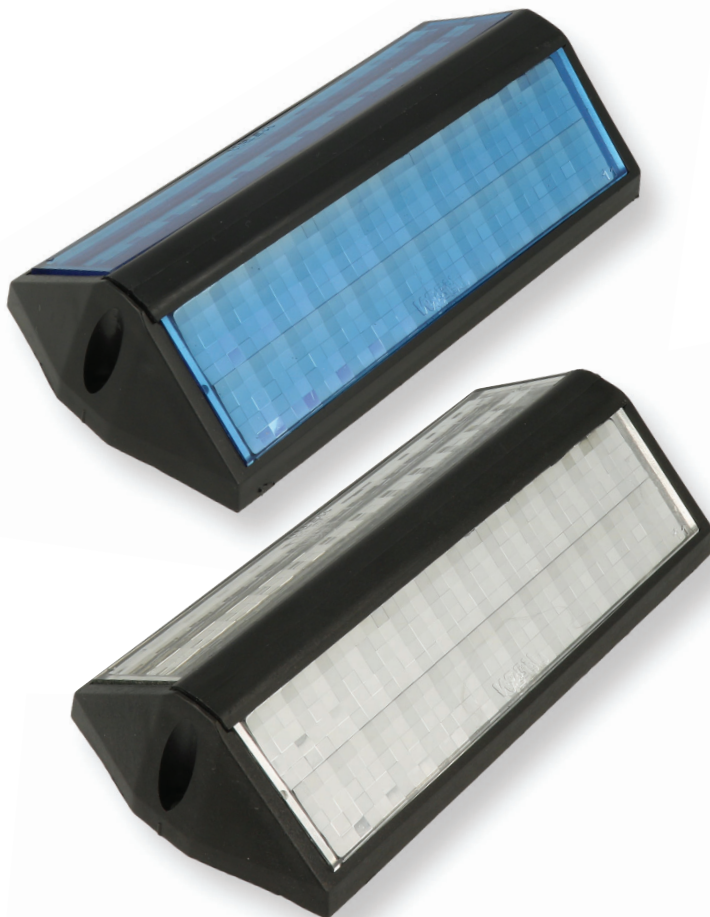
sind so konzipiert, dass durch spezielle Anwendung und Winkelung der Spiegelfacetten das Scheinwerferlicht ausschließlich von der Straße weg (90°) reflektiert wird und somit ein Blenden von Verkehrsteilnehmern ausgeschlossen ist

GEWÖHNUNGSEFFEKT

Ein Gewöhnungseffekt des Wildes ist auf Grund der unterschiedlichen Stärke und Ausrichtung der Lichtblitze ausgeschlossen

REFLEKTIONSFLÄCHEN

sind einzeln austauschbar



PRESSE-BERICHTE

Auch Medien in Österreich und Deutschland informieren Ihre Leser über die WEGU-Wildwarner. Sie informieren detailliert und anschaulich und bieten gute Recherche mit Daten und Fakten.

Wir freuen uns, Ihnen hier ein paar dieser Berichte zu zeigen und stehen gerne persönlich für weitere Fragen zur Verfügung.

Beschlüsse aus dem Göttinger Kreistag

Mit Hightech gegen Wildunfälle

Der Göttinger Kreistag beschließt Testinstallationen von modernen Wildwarnsystemen an durch Wildunfälle besonders belasteten Straßen.

Österr. Mit einer neuen Technik will der Landkreis Göttingen gegen die häufigen Wildunfälle vorgehen. In der Sitzung des Kreistages am vergangenen Donnerstag geht es um...

Montag, 27. 10. 2014

WELTSPiegel

NO. 21 627 / MONATLICH, 12. OKTOBER 2008

Für immer blau

S... und hier mit dem Wald als Hintergrund. Die Tiere sind in der Regel in der Nähe von Wasser zu finden. Die Tiere sind in der Regel in der Nähe von Wasser zu finden. Die Tiere sind in der Regel in der Nähe von Wasser zu finden.

Eine unsichtbare Mauer

Ein österreichischer Student hat ein Gerät entwickelt, das Wildunfälle verhindern soll. Deren Zahl ist in Deutschland auf ein Rekordhoch gestiegen. Sachsen-Anhalt startet jetzt ein Pilotprojekt

Österreichischer Student hat ein Gerät entwickelt, das Wildunfälle verhindern soll. Deren Zahl ist in Deutschland auf ein Rekordhoch gestiegen. Sachsen-Anhalt startet jetzt ein Pilotprojekt

Comic-Helden der Woche

Für immer blau

S... und hier mit dem Wald als Hintergrund. Die Tiere sind in der Regel in der Nähe von Wasser zu finden. Die Tiere sind in der Regel in der Nähe von Wasser zu finden. Die Tiere sind in der Regel in der Nähe von Wasser zu finden.

XXI. INNOVATIONSPREIS THÜRINGEN 2018 | NOMINIERUNGEN

LICHT & LEBEN NOMINIERUNG

Akustischer Wildwarner Tag und Nacht

Gummiformteile GmbH
Appendorfer Straße 3
99768 Harztor / OT Niedersachsenwerfen
Geschäftsführer: Martin und Janek Drochelmann
Telefon: 03631 47615
E-Mail: info@gf-gmbh.de
Web: www.wildwarnerfektor.de

BEWERBUNGSgegenstand

URTEIL DER JURY

2017 wurden in Deutschland 228.500 Wildunfälle gemeldet. Um solche Unfälle zu vermeiden, werden beispielsweise Straßenschilder an besonders gefährdeten Stellen, aber auch an anderen Stellen, die durch Wildunfälle besonders gefährdet sind, aufgestellt. Ein solches Schild zeigt ein Tier, das auf der Straße verweilt. Ein solches Schild zeigt ein Tier, das auf der Straße verweilt.

Alle zwei Minuten ereignet sich auf deutschen Straßen ein Unfall mit einem Reh, Wildschwein oder einem anderen Tier. Neben den Sachschäden von rund 650 Millionen Euro pro Jahr kommt es so zu hunderten Verletzten und rund einem Prozent der Zusammenstöße mit einem Fahrzeug tödlich.

Der WEGU-Wildwarner adressiert damit eine Herausforderung von hoher wirtschaftlicher und ethischer Relevanz. Dank der intelligenten Verknüpfung mehrerer, vorhandener Technologien entsteht ein Produkt mit einem hohen Praxiswert und einer hohen Zuverlässigkeit. Die Jury sieht ein großes Marktpotenzial für den das WEGU-Wildwarnsystem, das beschleunigt eingesetzt wird.

Für den optisch-akustischen Wildwarner wird die Gummiformteile GmbH mit einer Nominierung für den Innovationspreis Thüringen 2018 in der Kategorie „Licht & Leben“ gewürdigt.

In einem zweijährigen Pilotprojekt konnte die Wirksamkeit des Wildwarners eindrucksvoll unter Beweis gestellt werden. Die Zahl der Wildunfälle sank dort um 85 Prozent. Verschiedene Gefahrenstreifen in Europa sind bereits mit diesem System ausgerüstet.

INNOVATIONS- PREIS THÜRINGEN

Mit dem Innovationspreis Thüringen werden jährlich herausragende Innovationen aus Thüringen gewürdigt. Ziel ist es, Innovationen sowie die dahinter stehenden Akteure zu würdigen. Der Preis wird gemeinsam vom Thüringer Ministerium für Wirtschaft, Wirtschaft und Digitale Gesellschaft, der Stiftung für Technologie, Innovation und Forschung Thüringen (STIFT), dem TÜV Thüringen e.V. sowie der Ernst-Abbe-Stiftung ausgelobt. Der Wettbewerb steht unter der Schirmherrschaft des Thüringer Ministers für Wirtschaft, Wissenschaft und Digitale Gesellschaft Wolfgang Tiefensee.



2018 haben wir unser Produkt WEGU-Wildwarner eingereicht und wurden mit einer Nominierung in der Kategorie „Licht & Leben“ gewürdigt.



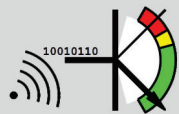
DAS PATENT

Für unseren WEGU-Wildwarner haben wir ein hoheitliches gewerbliches Schutzrecht erteilt bekommen - auch Patent genannt.



Selbstverständlich werden alle gängigen DIN Normen erfüllt.





Dr. Roland Exler
Elektronikentwicklung



Prof. Dr. Ernst Moser
Biologe



WEGU-GFT



GFT Gummiformteile GmbH
Appenröder Straße 3 | D-99768 Harztor / OT Niedersachswerfen
Tel: +49 (0) 36331 4919-0 | E-Mail: info@gft-gmbh.de

DEHAKO

Gesellschaft für Handel und Kommerz m.b.H.

Jagd • Wildschutz

DEHAKO G.m.b.H.
Heraklithstraße 10a
D-84359 Simbach am Inn
Tel. +43 664 2120990
office@wegu-dehako.com
www.wegu-dehako.com